

# A boly.hu levelező kiszolgáló e-mail postafiók beállításainak változása

Tisztelt Előfizető!

Az elmúlt időszakban több visszaélés történt boly.hu levelező címekkel kapcsolatban, ezért a postafiókokhoz kapcsolódó levélfogadási és küldési beállításokat módosítani, szigorítani kellett. A változtatásokkal a postafiókok nagyobb biztonsággal lesznek használhatóak.

**A boly.hu postafiókok kizárólag az alábbi beállításokkal működnek, így minden fióktulajdonost kérünk, hogy azokat ellenőrizze és szükség szerint módosítsa a levelező programjában (pl.: Outlook, Thunderbird, stb. ).**

## Beérkező levelek fogadása

### Kiszolgálótípus POP3 esetén

kiszolgáló: mail.boly.hu  
felhasználó név: [...@boly.hu](mailto:...@boly.hu) (a teljes e-mail-cím írandó be)  
port: 110  
kapcsolat biztonsága: STARTTLS  
hitelesítés: normál jelszó

### Kiszolgálótípus IMAP esetén

kiszolgáló: mail.boly.hu  
felhasználó név: [...@boly.hu](mailto:...@boly.hu) (a teljes e-mail-cím írandó be)  
port: 143  
kapcsolat biztonsága: STARTTLS  
hitelesítés: normál jelszó

## Kimenő levelek küldése

### Kiszolgálótípus SMTP

kiszolgáló: mail.boly.hu  
felhasználó név: [...@boly.hu](mailto:...@boly.hu) (a teljes e-mail-cím írandó be)  
port: 587  
kapcsolat biztonsága: STARTTLS  
hitelesítés: normál jelszó

Aki más email szolgáltatót használ, annak az SMTP kiszolgáló adatait annak a szolgáltatónak az adataival tudja csak használni.

Például, a GMAIL esetén az alábbi hivatkozáson találja a beállításokat:

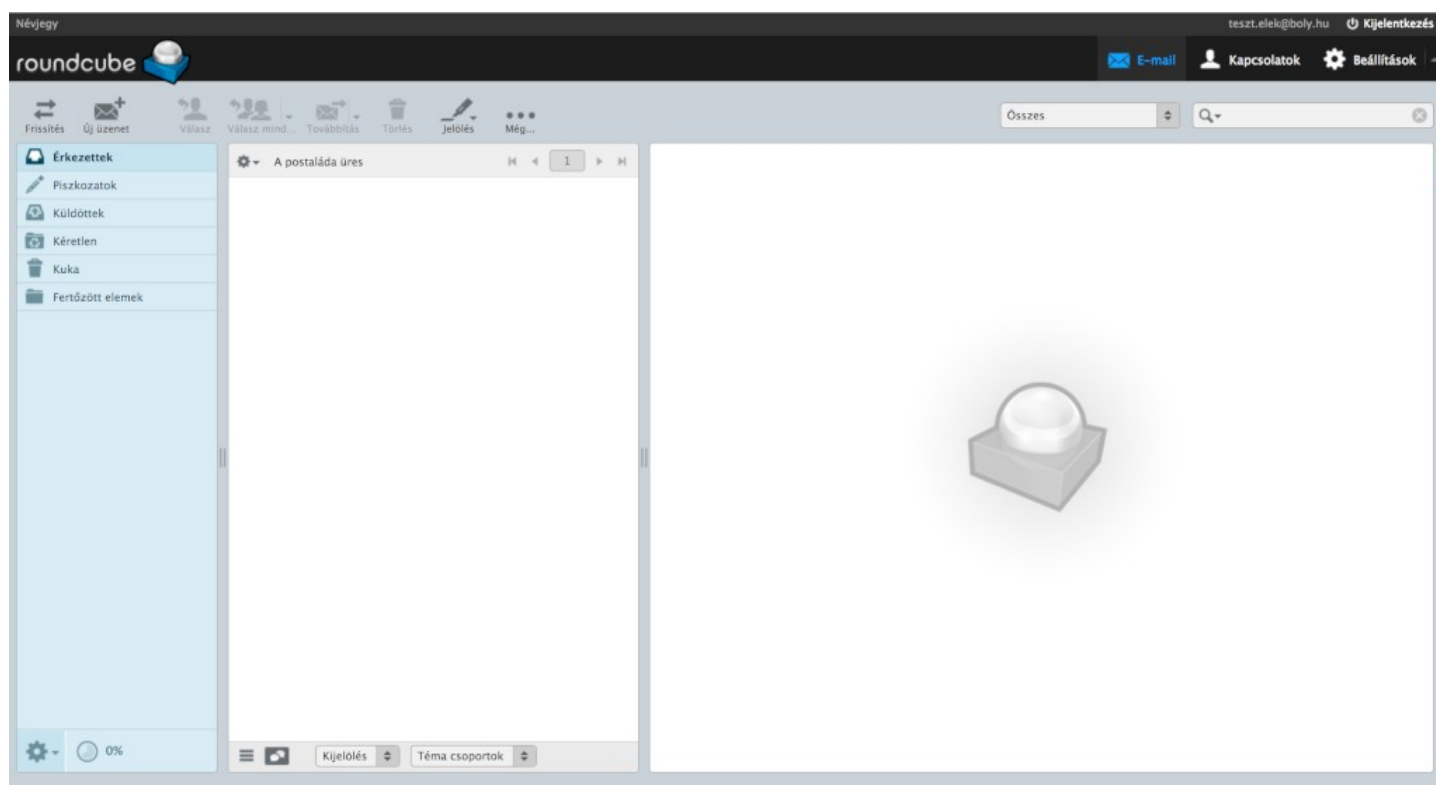
<https://support.google.com/mail/answer/7126229?hl=hu>

**Azon előfizetők akik e-mailjüket webmailen (<https://mail.boly.hu>) keresztül használják azoknak nem kell semmilyen módosítást elvégezni. A postafiók módosulásával kapcsolatban a jelszó NEM VÁLTOZIK!**

**Kérjük a továbbiakban se adja meg senkinek jelszavát. Bóly Város Önkormányzat eddig sem kérte és ezután sem fogja kérni jelszavát semmilyen módon.**

## Webmail – levelezés a böngészőn keresztül

A webmail a <https://mail.boly.hu> címen érhető el. Ezen keresztül a levelezésen kívül, jó néhány hasznos funkció is elérhető.



### Kezelőfelület

A kezelőfelület három részből áll. Balról jobbra az elsőben a fiókokban található mappákat listázza, a középsőben láthatjuk a kijelölt mappában található üzeneteket, míg a harmadik hasábnban a kijelölt üzenet tartalma jelenik meg.

Az első hasáb alján található fogaskerékre kattintva mappákat hozhatunk létre, üzeneteket tölthetünk be külső forrásból, teljes mappák tartalmát törölhetjük.

A fogaskerék mellett található indikátor mutatja a fiók telítettségét. Ha eléri a 100%-ot, akkor az üzenetek fogadása és küldése szünetel mindaddig, amíg ez a szám 100% alá nem csökken.

A középső hasáb alján található két ikonnal az üzenetek megjelenítésének módját módosíthatjuk. A vízszintes vonalakra kattintva a hagyományos nézetet kapjuk, üzeneteinket időrendbe rendezve látjuk. A szövegbuborékokra kattintva a GMAIL-ből talán már ismert módon a levélváltásokat csoportosítva jeleníti meg.

### Jelszómódosítás

A BEÁLLÍTÁSOK alatt érhető el a JELSZÓ menüpont. Itt a régi jelszó megadását követően, állíthatja be az újat.

### Házon kívül automatikus válasz

Ha utazás vagy más okból nem tudja rendszeresen olvasni leveleit, célszerű beállítani, hogy levelező partnerei tudják, miért nem válaszol és feleslegesen hívják Önt mondjuk a szabadsága alatt.

A BEÁLLÍTÁSOK alatt érhető el a VAKÁCIÓ menüpont. Megadhat intervallumot, akár előre vagy egyszerűen be-, illetve kikapcsolhatja.

Beállíthatja azt is, hogy a távolléte alatt a beérkező levelei, egy vagy több címre továbbítódjanak.

## **Beérkező üzenetek automatikus továbbítása**

Azoknak lehet hasznos, akik több fiókkal is rendelkeznek, akár más szolgáltatónál. A BEÁLLÍTÁSOKban létre kell hozni egy szűrőt, ami minden üzenetre illeszkedik, majd a műveleteknél ki kell választani az ÜZENET TOVÁBBÍTÁSA IDE lehetőséget a listából. Ezután csak meg kell adni azt az e-mail-címet, ahová a továbbítást szeretnénk. A MENTÉS gombra kattintva máris aktív a továbbítás. Ebben az esetben a levél továbbítódik a megadott címre, az eredeti fiókban nem marad másolat.

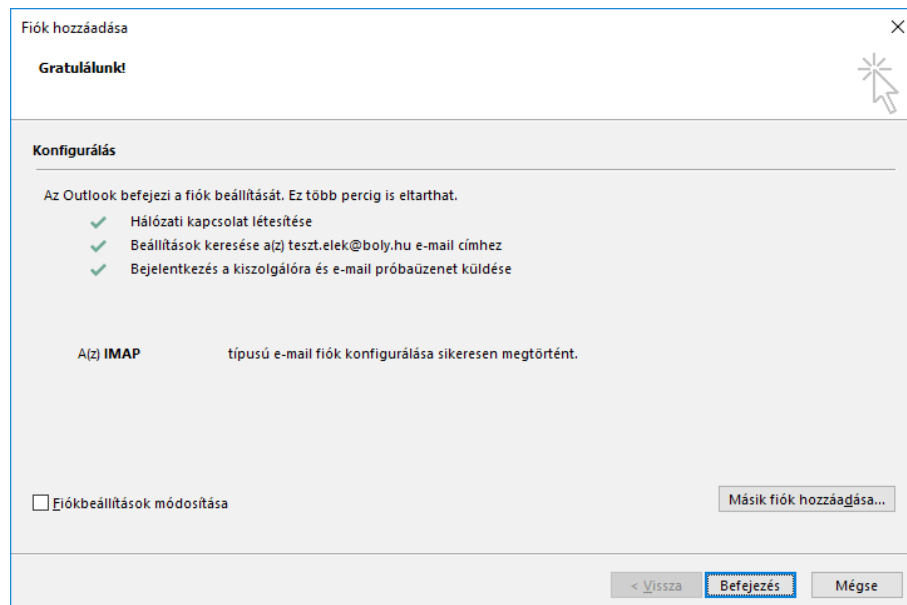
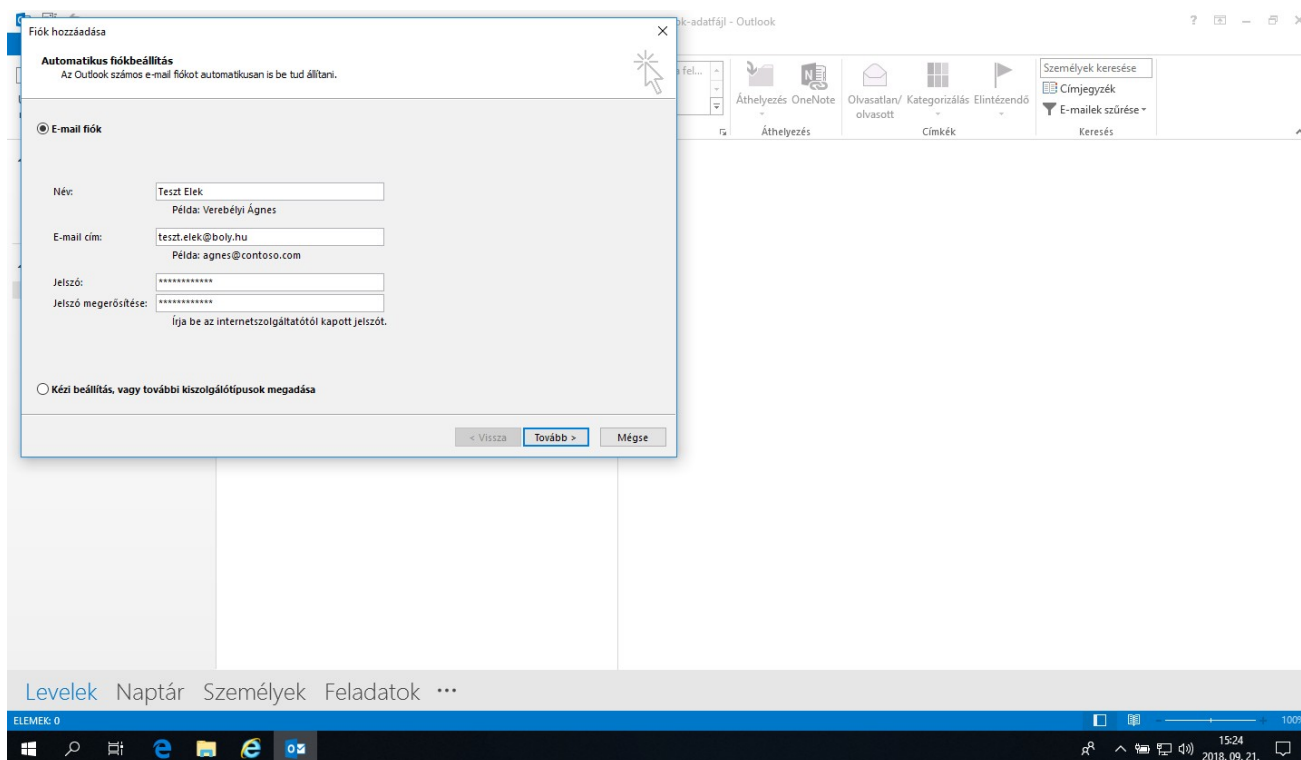
Ha szeretné, hogy egy másolat az eredeti fiókjában is megmaradjon, akkor a MÁSOLAT KÜLDÉSE AZ ÜZENETBŐL műveletet válassza a továbbítás helyett!

*A következő oldalakon új fiók beállításához, illetve meglévő fiók módosításához talál segítséget.*

# Új fiók hozzáadása Microsoft Outlook esetén

Fájl menü → Fiók hozzáadása

Szükséges a Név megadása, az e-mail-cím, illetve jelszó. A jelszó nem változott.

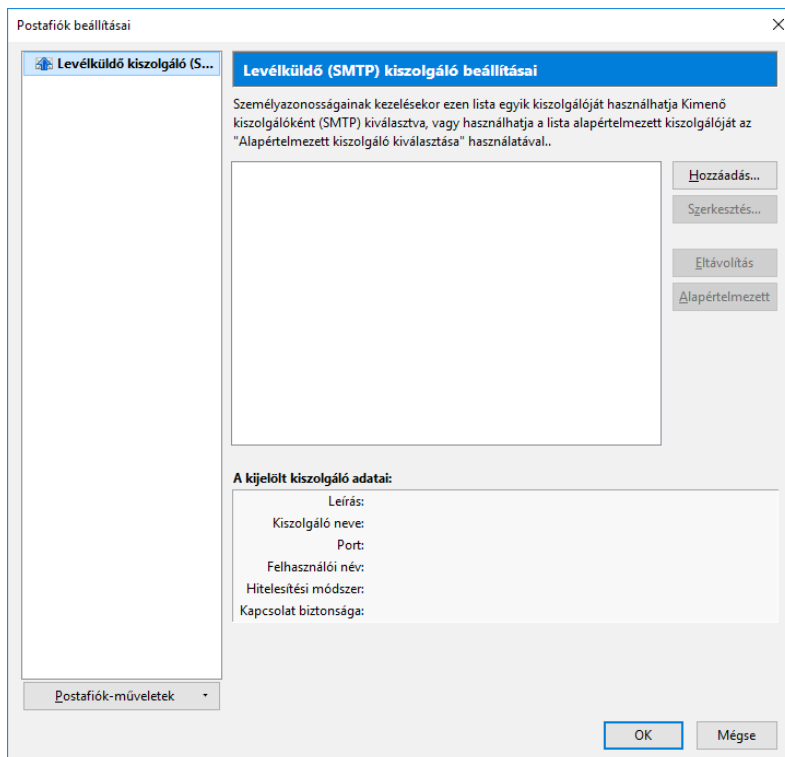


A tovább gombra kattintva az Outlook automatikusan beállítja a postafiókot, IMAP protokoll használatára.

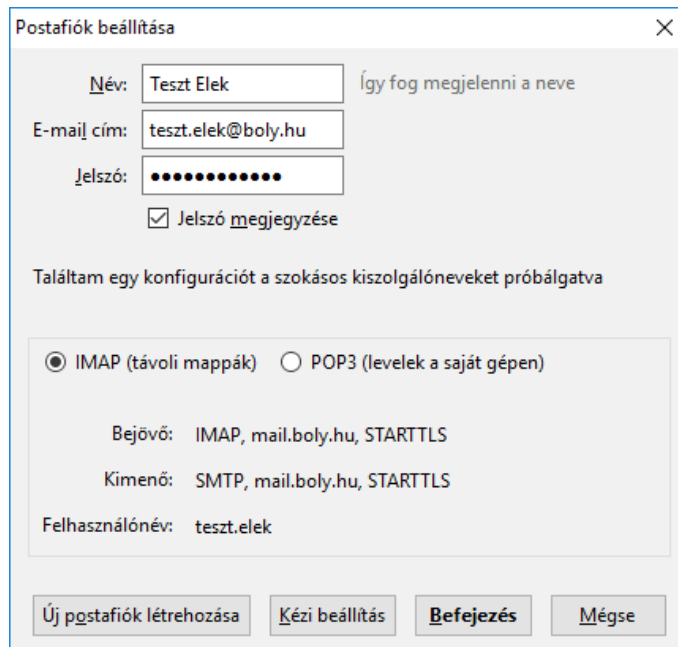
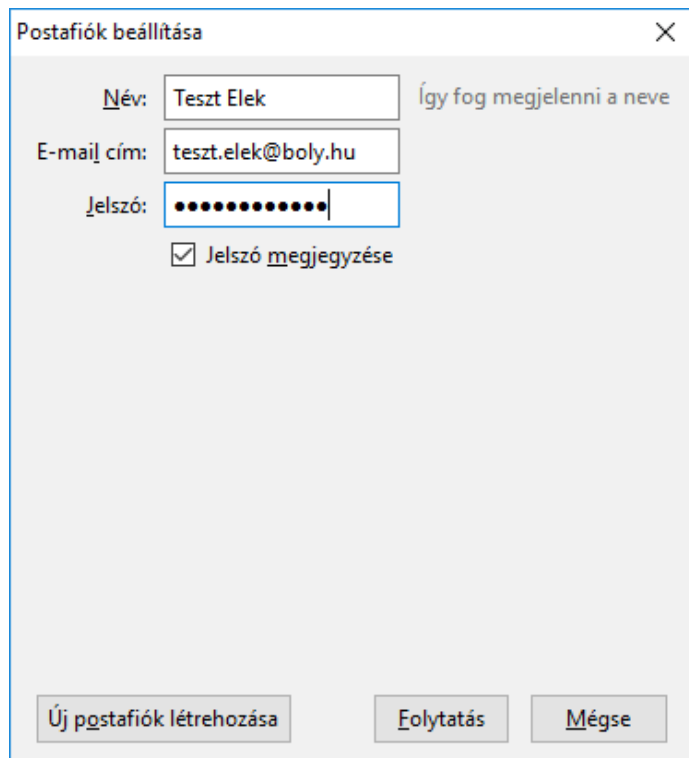
# Új fiók hozzáadása Mozilla Thunderbird levelező esetében

## Eszközök → Postafiók beállításai

Az ablak bal alsó sarkában található a postafiók műveletek, ahol a Postafiók hozzáadása műveletet használva, kezddhetjük meg a beállításokat.



Itt meg kell adnunk a nevünket, e-mail-címünket és jelszavunkat.



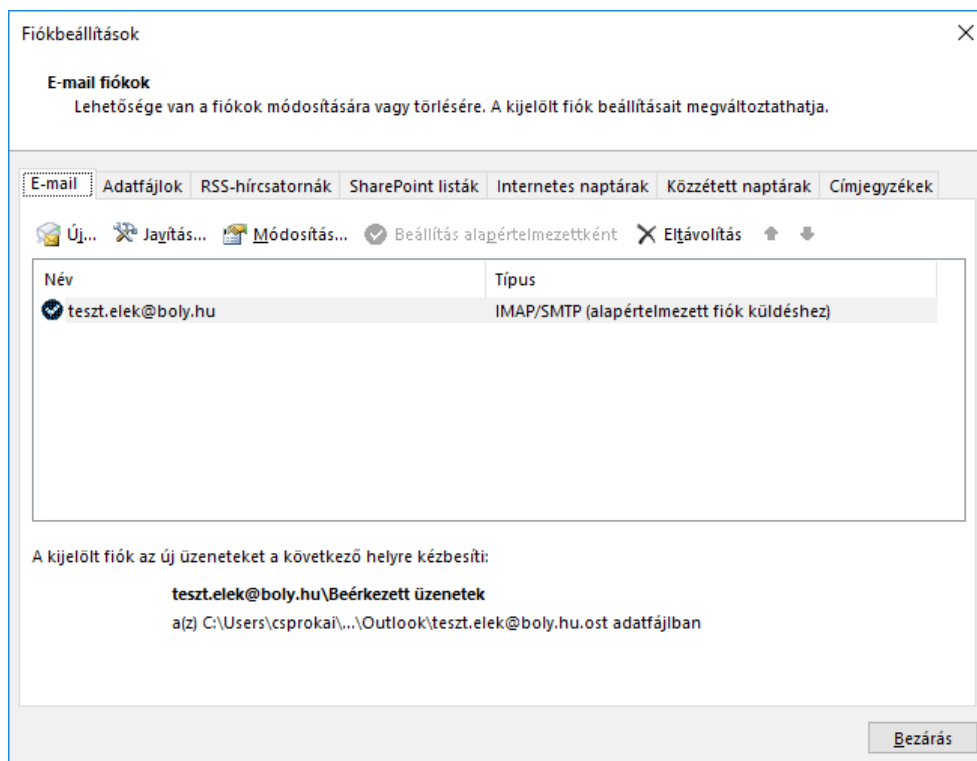
Ezután a Thunderbird a levelezőszervertől kapott információk alapján elvégzi a szükséges beállításokat. A befejezés gombra kattintva el is kezddhetjük a levelezést.

# Létező fiókbeállítások módosítása Microsoft Outlookban

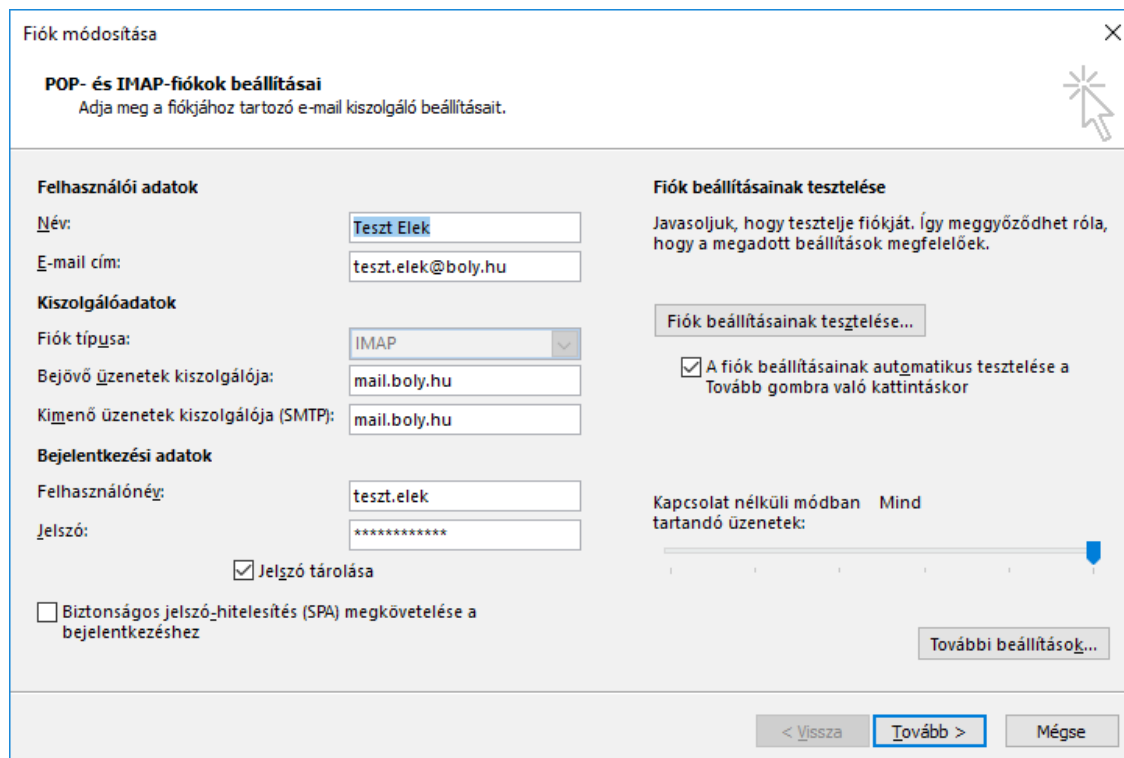
Amennyiben már korábban is használt saját levelező klienst, szükséges lehet néhány beállítás módosítására.

## Fájl menü → Fiók beállítások

Kattintson a módosítás gombra.



A megjelenő ablakban ellenőrizze, hogy a helyes beállítások vannak-e! Szükség esetén végezze el a módosításokat!



A további beállítások gombra kattintva meggyőződhet róla, hogy a küldési beállítások is megfelelőek-e. A hitelesítés szükséges, a kiszolgáló további beállításait a Speciális fülre kattintva teheti meg.

Internet alapú levelezés beállításai

Általános Kimenő üzenetek kiszolgálója **Speciális**

A kimenő üzenetek kiszolgálója (SMTP) hitelesítést igényel

A bejövő levelek kiszolgálójával azonos beállítások használata

Bejelentkezés a következő adatokkal

Felhasználónév:

Jelszó:

Jelszó tárolása

Biztonságos jelszó-hitelesítés (SPA) megkövetelése

OK Mégse

Internet alapú levelezés beállításai

Általános Kimenő üzenetek kiszolgálója **Speciális**

Kiszolgáló portszámjai

Bejövő üzenetek kiszolgálója (IMAP):

A következő típusú titkosított kapcsolat használata:

Kimenő üzenetek kiszolgálója (SMTP):

A következő típusú titkosított kapcsolat használata:

Kiszolgáló időkorlátja

Rövid  Hosszú 1 perc

Mappák

A gyökérmappa elérési útja:

Elküldött elemek

Ne legyen mentve az elküldött elemek másolata

Törölt elemek

Elemek kijelölése törlésre, de az automatikus áthelyezésük mellőzése  
A törlésre kijelölt elemeket véglegesen eltávolítjuk, amikor töröljük az elemeket a postaládából.

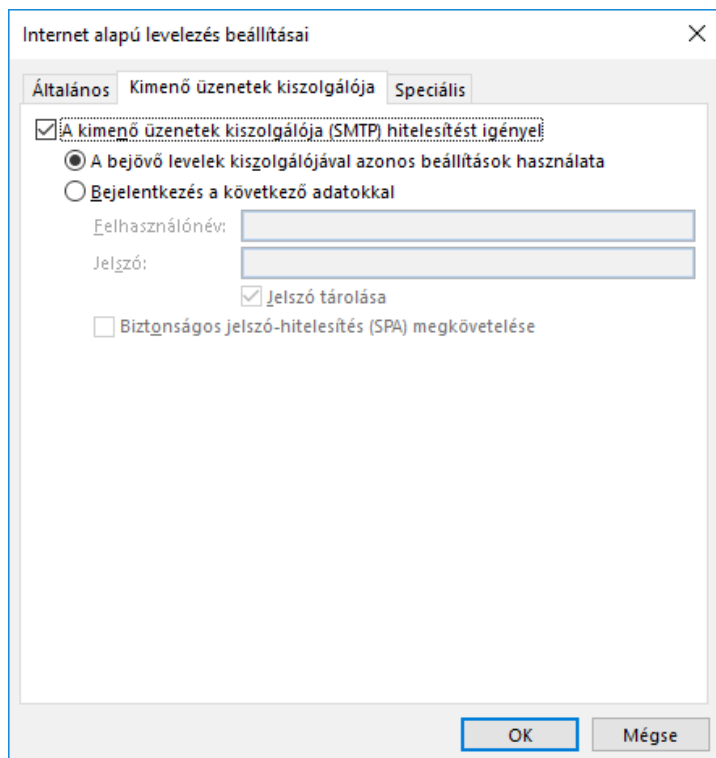
Elemek törlése mappaváltáskor online állapotban

OK Mégse

# Microsoft Outlook POP3

A megjelenő ablakban ellenőrizze, hogy a helyes beállítások vannak-e! Szükség esetén végezze el a módosításokat!

A további beállításokban ellenőrizheti, hogy a kimenő levelek kiszolgálója jól-van-e beállítva



Internet alapú levelezés beállításai

Általános | **Kimenő üzenetek kiszolgálója** | Speciális

A kimenő üzenetek kiszolgálója (SMTP) hitelesítést igényel

A bejövő levelek kiszolgálójával azonos beállítások használata

Bejelentkezés a következő adatokkal

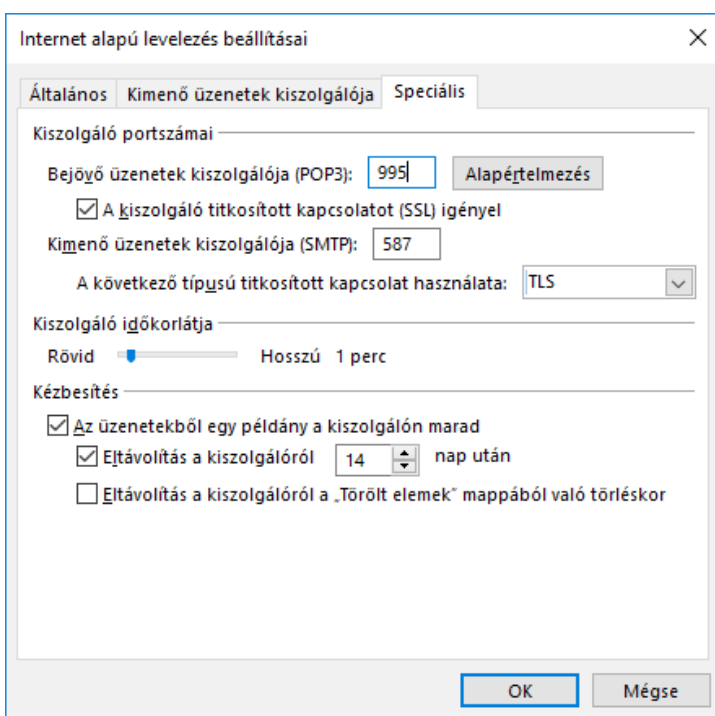
Felhasználónév:

Jelszó:

Jelszó tárolása

Biztonságos jelszó-hitelesítés (SPA) megkövetelése

OK Mégse



Internet alapú levelezés beállításai

Általános | **Kimenő üzenetek kiszolgálója** | Speciális

Kiszolgáló portszámjai

Bejövő üzenetek kiszolgálója (POP3):  Alapértelmezés

A kiszolgáló titkosított kapcsolatot (SSL) igényel

Kimenő üzenetek kiszolgálója (SMTP):

A következő típusú titkosított kapcsolat használata:

Kiszolgáló időkorlátja

Rövid  Hosszú 1 perc

Kézbetűzés

Az üzenetekből egy példány a kiszolgálón marad

Eltávolítás a kiszolgálóról  nap után

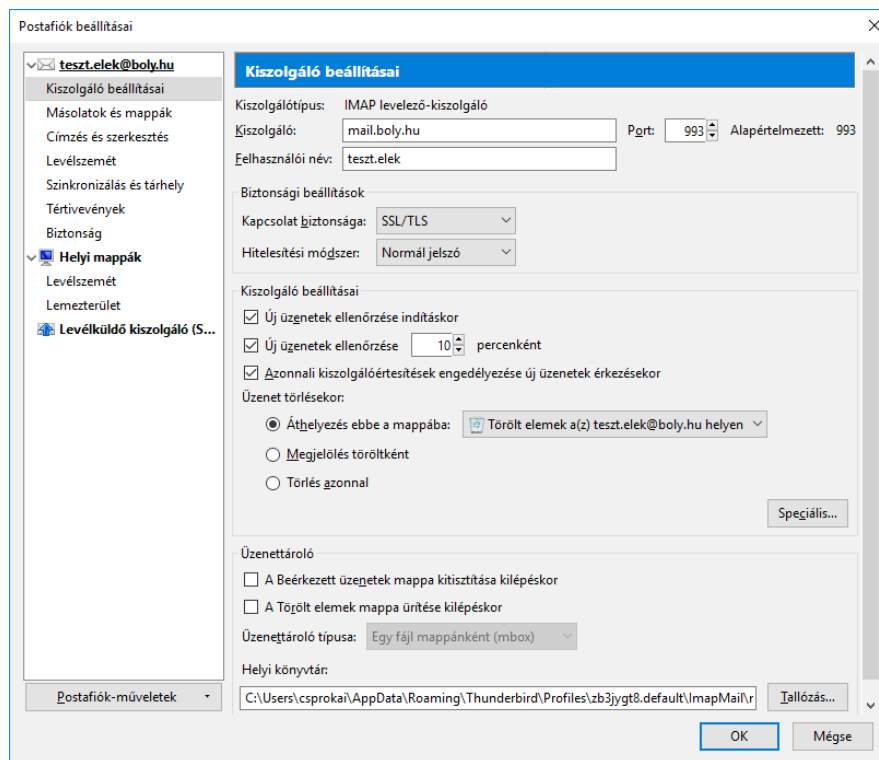
Eltávolítás a kiszolgálóról a „Törölt elemek” mappából való törléskor

OK Mégse

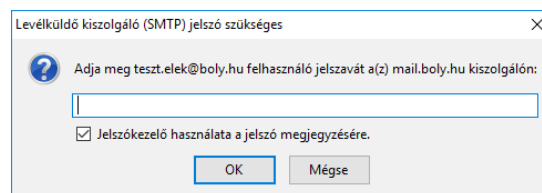
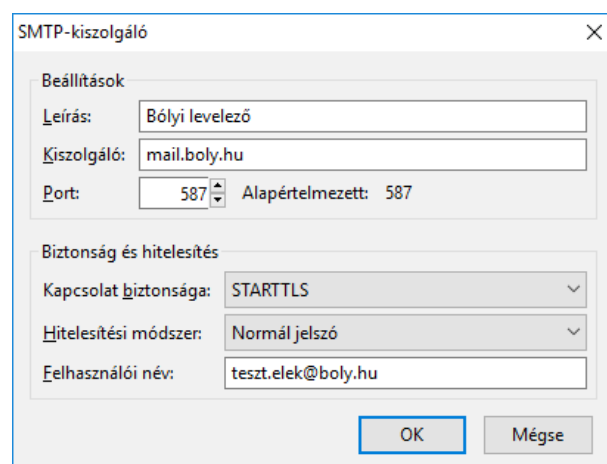
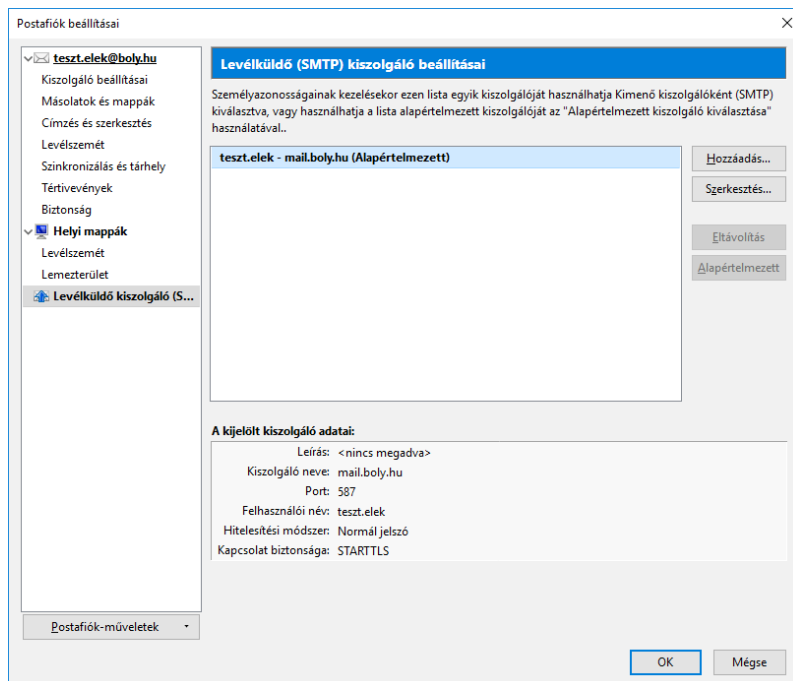
# Létező fiókbeállítások módosítása Mozilla Thunderbirdben

Amennyiben már korábban is használt saját levelező klienst, szükséges lehet néhány beállítás módosítására.

## Eszközök → Postafiók beállításai



A további levélküldő kiszolgálóra kattintva meggyőződhet róla, hogy a küldési beállítások is megfelelőek-e. A hitelesítés szükséges, a kiszolgáló további beállításait a Speciális fülre kattintva teheti meg.



Az első küldéskor előfordulhat, hogy a Thunderbird még egyszer megkérdezi a fiók jelszavát, ha a Jelszókezelő használata bepipálásra kerül, akkor a program megjegyzi azt.

## Mozilla Thunderbird POP3

Az alábbi képen látható módon kell beállítani a programot, a levélküldő kiszolgáló beállításáról, az előző bekezdésben olvashat.

Postafiók beállításai

✕

✉ **teszt.elek@boly.hu**

- Kiszolgáló beállításai
- Másolatok és mappák
- Címzés és szerkesztés
- Levélszemét
- Szinkronizálás és tárhely
- Tértivevények
- Biztonság

✉ **teszt.elek@boly.hu POP3**

- Kiszolgáló beállításai**
- Másolatok és mappák
- Címzés és szerkesztés
- Levélszemét
- Lemezterület
- Tértivevények
- Biztonság

📁 **Helyi mappák**

- Levélszemét
- Lemezterület

📁 **Levélküldő kiszolgáló (S...**

Postafiók-műveletek ▾

### Kiszolgáló beállításai

Kiszolgálótípus: POP levelező-kiszolgáló

Kiszolgáló:  Port:  Alapértelmezett: 110

Felhasználói név:

Biztonsági beállítások

Kapcsolat biztonsága:

Hitelesítési módszer:

Kiszolgáló beállításai

- Új üzenetek ellenőrzése indításkor
- Új üzenetek ellenőrzése  percnként
- Új üzenetek automatikus letöltése
- Csak a fejlécek letöltése
- Üzenetek megtartása a kiszolgálón
  - Legfeljebb  napig
  - Letörlésükig

Üzenettároló

A Törölt elemek mappa ürítése kilépéskor

Üzenettároló típusa:

Helyi könyvtár: